

# Biotooprapport: 182

## Algemene informatie

Naam: Boterslootse Molen  
Plaats: Noordeloos

Adres:  
Grotewaard 1  
4225 PA Noordeloos



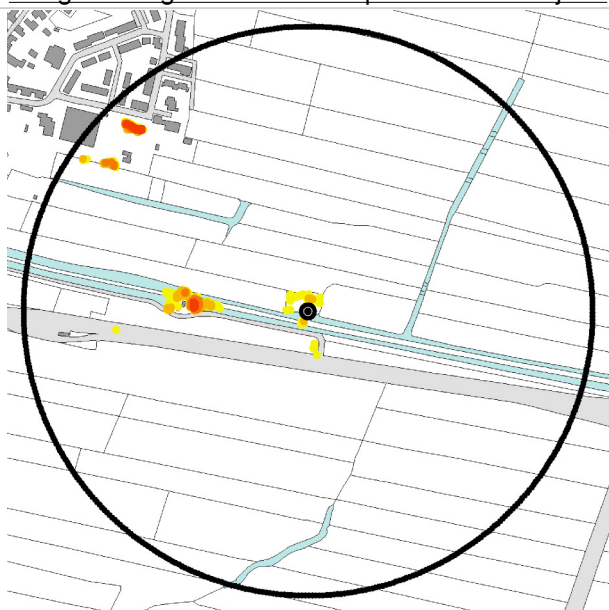
## Parameters voor de berekening

Maaiveldhoogte: 0,35 meter t.o.v. NAP  
Evt. stellinghoogte: 0 meter  
Lengte van het gevluht: 26,8 meter

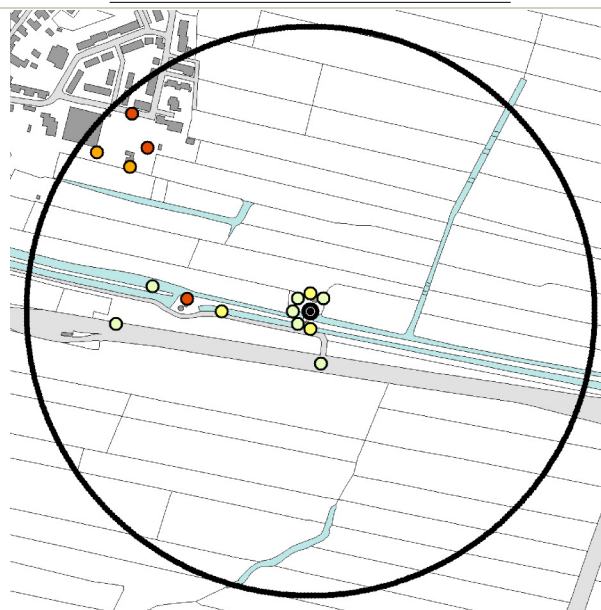
Aantal hoogtemetingen binnen 400 meter: 174889  
Aantal hoogtemetingen die de biotoopnorm overschrijden: 436

## Resultaten - kaarten

Hoogtemetingen die de biotoopnorm overschrijden



Gestandaardiseerde sectorscores



0 100 200 300 400 m

Topografische Ondergrond © Topografische Dienst Kadaster

categorie	1	2	3	4	5
kleur	Yellow	Light Orange	Orange	Dark Orange	Red

sectorscore	1	2	3	4	5	rest
kleur	Light Green	Yellow	Orange	Dark Orange	Red	Dark Red
percentage	2%	1%	1%	1%	0%	95%

## Resultaten - hoofdwindrichtingen

Noord: 2  
Noordwest: 15  
West: 9  
Zuidwest: 1

Noordoost: 1  
Oost: 0  
Zuidoost: 0  
Zuid: 3

## Resultaten - totaal

Totaalscore: 31 = Goed

## Beschrijving veldwerk

In westelijke richtingen komen diverse lage beplantingen voor en enkele hogere bomen nabij het molenrestant "De Blommendaal". Deze zorgen voor enige windbelemmering. Uit de andere windrichtingen is de windvang optimaal. Er is sprake van een goede molenbiotoop.

# Biotooprapport: 182

## Foto's

N



NO



O



ZO



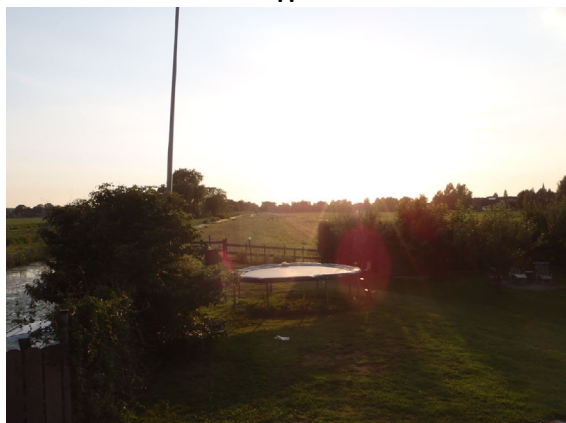
Z



ZW



W



NW

